

La carte d'hôtes

Alsace
Centrale

Demandez votre carte d'hôtes
à votre hébergeur
ou récupérez-la à l'Office de Tourisme



1 = de nombreux
avantages
NUIT OU +

La carte d'hôtes est gratuite et réservée aux hôtes séjournant dans un hébergement marchand de la vallée de Villé, du Val d'Argent, du Grand Ried ou de la région de Sélestat Haut-Koenigsbourg.



www.carte-hotes.alsace

Kintzheim

Location de vélos à assistance électrique



Journée de location de vélos à assistance électrique au prix de la demi-journée. De Mai à septembre inclus.

4 vélos à assistance électrique adulte : 25€ la demi-journée, 35€ la journée, forfait 2 jours à 60€ et forfait 5 jours à 140€. Caution : 250€ par vélo.

Route de Sélestat
67600 Kintzheim
Tél. 03 88 58 87 20
accueil@selestat-haut-koenigsbourg.com
www.selestat-haut-koenigsbourg.com

Kintzheim

Bureau d'accueil du Massif du Haut-Koenigsbourg - Kintzheim



Journée de location de vélos à assistance électrique au prix de la demi-journée. De Mai à septembre inclus.

Bureau au pied de la Volerie des Aigles, de la montagne des singes, du château du Haut- Koenigsbourg et à proximité du parc Cigoland. Informations, boutique, billetterie, location de vélo à assistance électrique.

Route de Sélestat
67600 Kintzheim
Tél. 03 88 58 87 20
accueil@selestat-haut-koenigsbourg.com
www.selestat-haut-koenigsbourg.com

Sainte Marie aux Mines

Office de Tourisme : The boutique Bijoux & Minéraux



10% de remise sur les minéraux et bijoux

Nous vous offrons un large choix de minéraux et bijoux dans notre boutique. Ouvert toute l'année.

Place du Prensoureux
68160 Sainte Marie aux Mines
Tél. 03 89 58 80 50
tourisme@valdargent.com
www.valdargent-tourisme.fr

Ville

L'Office de la Vallée de Villé



La journée de location de vélo électrique à 17 € au lieu de 22 €
Ouvert toute l'année. Boutique avec produits du terroir et artisanats, location de courts de tennis et de vélos électriques.

14 Place du Marché
67220 Ville
Tél. 03 88 57 11 69
info@valleedeville.fr
www.tourisme-valdeville.fr

Albe

Musée de la Vallée de Villé



Entrée à 3,50 € au lieu de 4 €
Découvrez les traditions et le patrimoine de la vallée de Villé : visite de la maison d'habitation avec accessoires et mobilier d'époque.

4 place du Tilleul
67220 Albe
Tél. 03 88 57 08 42
Fax. 03 88 57 16 84
contact@musee-valleedeville.com
musee-valleedeville.com

Andlau

La Seigneurie



adulte 5 € / enfant 3,50 €
À la Seigneurie le patrimoine se met en mouvement avec des manipulations de maquettes, des démonstrations d'artisans, des stages et ateliers, des dégustations ou encore des activités pour découvrir le patrimoine, les paysages, les savoir-faire et les talents de la destination.

Place de la Mairie
67140 Andlau
Tél. 03 88 08 65 24
contact@laseigneurie.alsace
www.laseigneurie.alsace

Labaroche

Musée des métiers du bois et du patrimoine



Tarif groupe pour les individuels
Un lieu vivant où les machines sont mises en marche pour les visiteurs, par des guides passionnés. Ateliers de travail du bois. Venez vivre un voyage dans le temps.

395a La Place
68910 Labaroche
Tél. 03 89 78 94 18
contact@musee-bois-labaroche.com
www.musee-bois-labaroche.com

Orschwiller

Château du Haut-Koenigsbourg



Tarif réduit : 6€
L'imposante forteresse marque le paysage alsacien depuis le Moyen Âge. Elle domine la Route des Vins et offre un panorama exceptionnel. Venez plonger dans 900 ans d'histoire ! Visites en allemand pour les groupes, sur réservation.

D159
67600 Orschwiller
Tél. 03 69 33 25 00
haut-koenigsbourg@alsace.eu
www.haut-koenigsbourg.fr

Sainte Marie aux Mines

L'Aventure des mines - Visites de mines d'argent



Tarifs préférentiels pour les visites de la mine Gabe Gottes et Saint-Louis Eisenthür
Visitez les mines d'argent avec l'association l'ASEPAM et replongez dans la fièvre de l'argent du 16ème siècle grâce à la mine Saint-Louis Eisenthür et à la mine Gabe Gottes.

5 rue Kroeber Imlin
68160 Sainte Marie aux Mines
Tél. 03 89 58 62 11
contact@asepam.org
www.asepam.org

Sainte Marie aux Mines

Mine Gabe Gottes



10% sur les visites des mines
Creusée dès le XVIe siècle, la mine « Heilig Kreuz » devient, au XVIIIe siècle, la mine « Gabe Gottes ». Son exploitation s'est poursuivie jusqu'au début du XXème siècle.
Ouvert toute l'année sur réservation.

5 rue Kroeber Imlin
68160 Sainte Marie aux Mines
Tél. 03 89 58 62 11
contact@asepam.org
www.asepam.org

Sainte Marie aux Mines

Parc Tellure



Lieu-dit Tellure
68160 Sainte Marie aux Mines
Tél. 03 89 49 98 30
reservation@tellure.fr
<https://tellure.fr>

Entrée à 8.50€ au lieu de 13 €
10% de remise en boutique.

Voyagez au cœur de la terre ! Ce site ludique vous propose une sortie insolite à vivre en famille ou entre amis. Espace muséographique, expositions, escape game, boutique de minéraux, tout est présent pour vous faire passer un agréable moment.

Sainte Marie aux Mines

Mine d'argent Saint-Louis Eisenthür



5 rue Kroeber Imlin
68160 Sainte Marie aux Mines
Tél. 03 89 58 62 11
contact@asepam.org
www.asepam.org

10% sur les visites de mine

"Sans doute la plus belle mine d'argent de la Renaissance en Europe" (P. Fluck, I.U.F.), la mine Saint-Louis Eisenthür fut l'une des plus riches de la vallée. (P. Fluck, I.U.F). En pleine nature - visite mini rando. -Ouverte en 1549, elle fut l'une des plus riches de notre vallée. Ouvert toute l'année sur réservation.

Selestat

La Maison du Pain d'Alsace - Le musée



7 rue du Sel
67600 Selestat
Tél. 03 88 58 45 90
contact@maisondupain.org
www.maisondupain.alsace

Tarif réduit à 5€ au lieu de 7€
5% de réduction sur les produits du fournil hors boutique)

La Maison du Pain d'Alsace vous propose de savourer toutes les spécialités boulangères alsaciennes issues de son fournil de démonstration, ainsi que de visiter son musée sur l'histoire du pain et des spécialités alsaciennes.

Selestat

La Bibliothèque Humaniste



1 place Docteur Maurice Kubler
67600 Selestat
Tél. 03 88 58 07 20
contact@bibliotheque-humaniste.fr
www.bibliotheque-humaniste.fr

Entrée réduite à 4€ en visite libre (au lieu de 6€), ou à 6€ en visite guidée quotidienne (au lieu de 8€)

Musée moderne abritant des manuscrits médiévaux, des imprimés du 15-16e siècle, des objets d'arts, pour découvrir les trésors de l'humanisme rhénan. Expositions et animations pour tous les publics.

Bassemberg

Centre nautique Aquavallées



Route principale
67220 Bassemberg
Tél. 03 88 58 93 93
contact-aquavallees@valleedeville.fr
www.aquavallees.fr

Demi-tarif entrée adulte (2,50 € au lieu de 5 €) et enfant (1,75 € au lieu de 3,50 €)

Le centre nautique Aquavallées à Bassemberg propose des activités pour petits et grands. Bassin ludique et sportif, toboggan, pataugeoire (avec coffre à jouets), rivière à contre-courant en intérieur et une piscine extérieure dans un magnifique parc arboré.

Benfeld

L'Alsace Autrement - balade en side-car



7C rue du rempart
67230 Benfeld
Tél. 06 41 10 64 51
lalsace.autrement@gmail.com

10% de réduction

20% de réduction pour les personnes en situation d'handicap

Breitenbach

Parc Alsace Aventure



67220 Breitenbach
Tél. 03 88 08 32 08
info@parc-alsace-aventure.com
www.parc-alsace-aventure.com

Tarif groupe pour les individuels
Amateur de sensations fortes ou moins fortes? Le Parc Alsace Aventure propose diverses activités sur 9 hectares : parcours dans les arbres, saut pendulaire, paint ball, tir à l'arc et vallée des tyroliennes, 3 kilomètres de glisse à 40 mètres du sol.

Dieffenbach au Val

Oasis bien-être by Karine



10% de remise sur les soins et les bons cadeaux

Doula de l'âme. Réflexologie crânienne et faciale. Aurathérapie® by Karine. Coaching conscient. Soins aux animaux.

22 chemin de Hirtzelbach
67220 Dieffenbach au Val
Tél. 06 88 01 89 54
schirm.karine@gmx.fr
www.oasisbienetrebykarine.fr

Erstein

Cinéma l'Erian



Rue Jean-Philippe Bapst
67150 Erstein
Tél. 03 88 98 82 63
erstein-cine.com

Tarif réduit pour les adultes

Fouchy

Ferme de la Fontaine - balade à dos d'âne



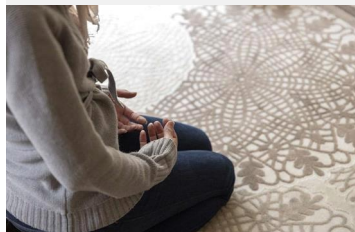
5% de remise pour toute réservation de 2 animaux minimum

Promenades libres avec ânes. Activité familiale idéale, qui allie nature, découverte de l'équitation et randonnée.

182 rue du Col de Fouchy
67220 Fouchy
Tél. 03 88 57 37 02
la-ferme-de-la-fontaine@wanadoo.fr
www.la-ferme-de-la-fontaine.com

Fouchy

Chemin de résilience



10% de remise sur les massages ou soins proposés dans les séjours bien-être

104a route du Beau Site
67220 Fouchy
Tél. 06 43 57 98 17
emilie.cheminderesilience@gmail.com
www.cheminderesilience.fr

Kintzheim

Cigoland Parc des Cigognes et Attractions



Route de Sélestat
67600 Kintzheim
Tél. 03 88 92 36 36
contact@cigoland.fr
www.cigoland.fr

2€ de réduction par billet acheté. Offre non cumulable.

Bienvenue à Cigoland, le parc des cigognes et d'attractions pour toute la famille ! Profitez de nombreux manèges et spectacles et admirez les animaux qui peuplent le parc : les fameuses cigognes blanches d'Alsace mais également des lamas, poneys, cygnes, ou encore des ânes nains.

Mackenheim

Steph'trott Alsace



1 boisson fraîche offerte à chaque pratiquant

Explorez les paysages et découvrez la région à travers les chemins de manière originale avec nos balades en trottinettes électriques, guidé par Stéphane, passionné et professionnel.

9 rue Neumatt
67390 Mackenheim
Tél. 07 65 63 88 68
contact@steph-trott-alsace.com
steph-trott-alsace.com

Rhinau

Location de canoës - METZ Jean-Marie et Laurent

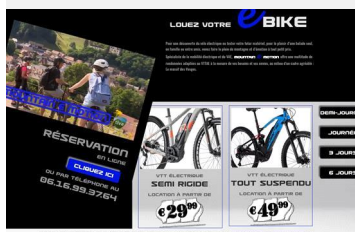


10€ de réduction pour toute location de 2 canoës avec TPS

37 rue de Boofzheim
67860 Rhinau
Tél. 06 33 11 27 68 - 06 33 11 30 81

Sainte Croix aux Mines

Mountain e motion : location, vente et réparation de vélos



10% de remise sur le prix d'une journée de location.

Location à la journée ou à la demi-journée de vélos électriques pour découvrir les nombreux parcours VTT du Val d'Argent et des environs.

ZA les Moules
68160 Sainte Croix aux Mines
Tél. 03 68 61 17 02 - 06 16 99 37 64
olivier-mountainemotion@gmail.com
www.mountain-e-motion.com

Sainte Marie aux Mines

Piscine de Sainte-Marie-aux-Mines



Entrée à tarif réduit : 3 € au lieu de 4 € pour les adultes.

Tarif réduit : 2 € au lieu de 2,50 € pour les - de 14 ans.

La piscine de Sainte-Marie-aux-Mines serait la plus chaude d'Alsace et bénéficie de la même architecture que les bains municipaux de Strasbourg.

4 rue Osmont
68160 Sainte Marie aux Mines
Tél. 03 89 58 33 80
piscine@ville-saintemarieauxmines.fr
<https://www.saintemarieauxmines.fr/bouger-sortir/piscine/>

Selestat

Piscine des Remparts



Tarif carte d'hôtes

Piscine avec grand bassin, pataugeoire, toboggan, sauna, hammam et un accès extérieur ouvert uniquement en été.

Avenue Adrien Zeller
67600 Selestat
Tél. 03 88 58 89 00
piscine.remparts@ville-selestat.fr
www.piscine-remparts.fr

Selestat

Sélest'Kart-In



1 session de 10 mn à 15€ au lieu de 18€.

Sélest'Kart-In : le lieu de rendez-vous des amatrices et amateurs de sensations fortes ! Pilotez des karts thermiques 200cm³ sur une piste flambant neuve et vivez des sensations uniques ! Fêtez vos événements, fêtes, anniversaires.. tout en glisse !

Route de Bergheim
67600 Selestat
Tél. 03 88 82 77 21 - 06 80 21 09 14
www.selestkart-in.com

Selestat

Alsace canoës



Réduction de 2€.

Alsace Canoës vous propose des balades ou randonnées en canoës familiaux ou en kayak monoplaces sur une large palette de nos rivières alsaciennes.

Route de Marckolsheim
67600 Selestat
Tél. 03 88 08 13 01 - 06 83 78 59 43
info@alsace-canoes.com
www.alsace-canoes.com

Albe

Chez Hans, boulangerie



10% de remise dès 30 € d'achat

64 rue de l'Erlenbach
67220 Albe
Tél. 07 81 71 01 18
chezhans.albe@gmail.com
www.chezhans.fr

Bassemberg

Les Délices de Joséphine



10% de remise sur les achats effectués

Un sirop offert lors de la visite de l'atelier

Les délices de Joséphine c'est du fait maison avec beaucoup d'amour : confitures, compotes, sirops, pains d'épices et autres délices.

6 rue rutel
67220 Bassemberg
Tél. 03 88 58 96 89 - 06 85 62 35 72
contact@lesdelicesdejosephine.com
www.lesdelicesdejosephine.alsace

Benfeld

Réflexologue "Pour un mieux être" Isabelle REY-CALA



10% sur l'ensemble des soins hors forfaits

8 rue du Châtelet
67230 Benfeld
Tél. 06 35 97 52 62
ireycala@gmail.com
www.mieuxetre67.com

Breitenbach

Vannerie d'Alsace

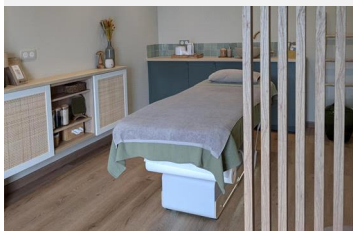


5% de remise sur les achats effectués

1 rue des Tilleuls
67220 Breitenbach
Tél. 06 89 81 22 97
vanneriedalsace@gmail.com

Lalaye

L'instant M



10% de remise sur les soins du visage et du corps

9 rue de la Hollée
67220 Lalaye
Tél. 07 56 91 14 04
dause.melanie@live.fr

Liepvre

Institut Zen & sens



5% de remise sur les prestations effectuées.

L'institut Zen et Sens situé à Lièpvre est dédié à la beauté et à la détente grâce aux soins en institut proposés par Sarah mais également de l'espace Spa.

15 rue Clémenceau
68660 Liepvre
Tél. 03 89 72 08 99
zenetsens.liepvre@gmail.com
www.zenetsens-liepvre.fr

Obenheim

Ferme Donner



5% de remise sur les achats effectués

Culture de fruits et légumes, fabrication de confitures, jus de pommes, sirop, soupes

16 rue de Colmar
67230 Obenheim
Tél. 03 88 98 36 98 - 07 69 77 70 06
fdonner@orange.fr
www.fermedonner.fr

Ranrupt

Les Confitures du Climont



10% de remise sur les achats effectués

Visite de l'atelier de fabrication où sont mijotées selon l'époque de l'année une quarantaine de variétés de confitures aux saveurs locales comme l'églantine, la griotte, la mirabelle à la cannelle, la pomme sauvage, la myrtille, sans compter la fameuse confiture de Carnaval...

14 route du Climont
67420 Ranrupt
Tél. 03 88 97 72 01
contact@confituresduclimont.com
www.confituresduclimont.com

Sainte Croix aux Mines

Flours arc-en-ciel



5% de remise sur les achats effectués.

Commerçant proposant des compositions florales, des décorations pour une petite attention...

60 rue Maurice Burrus
68160 Sainte Croix aux Mines
Tél. 03 89 58 66 88
flours.arc@orange.fr
www.carte-hotes.alsace/fr

Sainte Croix aux Mines

LEROMAIN (LAINE)



5% de remise

Entreprise textile proposant essentiellement de la vente de laine et de coton dans son local situé à Sainte-Croix-aux-Mines.

1 rue du Merle
68160 Sainte Croix aux Mines
Tél. 06 34 67 87 72
etsleromain@aol.com
www.laine-coton-68.com

Sainte Croix aux Mines

Bottin Habillement



5€ de remise dès 50€ d'achat

Magasin d'usine proposant des vêtements et autres accessoires à prix réduits.

12 rue Maurice Burrus
68160 Sainte Croix aux Mines
Tél. 03 89 58 65 75
contact@bottinsarl.com
http://www.bottinsarl.com/

Sainte Marie aux Mines

Sweet art : créateur de confiserie



Minimum de 5% de remise sur les achats effectués

Artisan Confiseur - créateur de confiseries.
Vente de bonbons faits maisons, innovants, à base de fruits et sans arômes (bonbons tendres, caramels...)

54 rue Wilson
68160 Sainte Marie aux Mines
Tél. 06 26 07 02 28
info@sweetart-confiseur.com
sweetart-confiseur.com

Sainte Marie aux Mines

Le jardin d'Eden : fleuriste



187 rue Mal Lattre de Tassigny
68160 Sainte Marie aux Mines
Tél. 03 89 58 87 51
lejardindeden68@gmail.com
www.carte-hotes.alsace/fr

5% de remise sur les achats effectués.

Fleuriste à Sainte-Marie-aux-Mines, le jardin d'Eden vous proposera un large choix de fleurs et ou composition florale. Vous y trouverez également des objets de décorations etc.

Sainte Marie aux Mines

Magasin de producteurs : Corne et Carotte



1 sur les Prés
68160 Sainte Marie aux Mines
Tél. 03 89 71 91 30
contact@corneetcarotte.fr
http://corneetcarotte.fr/

5% de remise sur vos achats.

Vente de produits locaux provenant en direct des fermes des différents producteurs participants à ce collectif. Ouvert le vendredi après-midi et le samedi matin.

Sainte Marie aux Mines

Au fil des saisons



131 rue de Lattre de Tassigny
68160 Sainte Marie aux Mines
Tél. 03 89 58 86 49
afds68160@gmail.com
au-fil-des-saisons-pret-a-porter.com

5% de remise

Boutique de prêt à porter, Au fil des Saisons, habille la femme et l'homme du 34 au 52 avec des marques alliant looks et pouvoir d'achat variés.

Vous y trouverez une sélection de vêtements élégants et raffinés mais aussi des tenues sportswears, simples et dynamiques, pour tous les jours ou pour les grandes occasions

Sand

Ferme Rottmatt



26D route de Strasbourg
67230 Sand
Tél. 03 90 57 83 46
contact@lafermerottmatt.fr
www.lafermerottmatt.fr

5% de remise sur les achats effectués

Selestat

Intermarché



Route de Strasbourg
67600 Selestat
Tél. 03 88 92 92 22
https://www.intermarche.com

Un panier garnis offert, de producteurs locaux, à partir de 50€ d'achat.

1 seule adresse, 16 enseignes ! Les services + : Drive Intermarché (horaires d'ouverture identiques à ceux du magasin), distributeur de billets, gaz, lave-auto Haute Pression, station-service 24/24h, borne de recharge pour voitures électriques, développement photos numériques, photomaton.

Selestat

Intermarché Express Sélestat



6 rue du Foulon
67600 Selestat
Tél. 03 88 92 00 34
https://www.intermarche.com

Un panier garnis offert, de producteurs locaux, à partir de 50€ d'achat.

Votre Intermarché au centre-ville vous propose de nombreux services : drive piéton, espace bio et producteurs locaux.

Selestat

L'épicerie épicurienne



4 rue de la Poste
67600 Selestat
Tél. 03 88 92 98 14
contact@lepicerie-epicurienne.fr
www.lepicerie-epicurienne.fr

5% de remise sur les achats.
L'épicerie épicurienne est une épicerie fine qui met un point d'honneur à rechercher et à sélectionner des produits qualitatifs, de travailler avec des producteurs respectueux de l'environnement, passionnés et amoureux de leur terroir.

Ville

Espace Cadeau Dochler



3 place Charles de Gaulle
67220 Ville
Tél. 03 88 57 14 40
Fax. 03 88 57 14 40
tabac.dochler@orange.fr
<https://espace-cadeaux-dochler.com>

10% de remise pour 2 articles achetés au rayon cadeaux
Cadeau 100% Made In Alsace : poteries, nappes, objets de décoration, verres d'Alsace.

Ville

Manon Badermann photographe



3 rue de l'Abattoir
67220 Ville
Tél. 07 81 87 80 09
badermannmanon@hotmail.fr
www.manonbadermann.fr

5% de remise sur les achats effectués

Ville

Librairie Les Darons



11 rue Louis Pasteur
67220 Ville
Tél. 03 90 57 23 98
librairie.lesdaron@gmail.com

5% de remise sur les achats effectués
Librairie, carterie, jeux de société adultes et enfants, loisirs créatifs.

Ville

Les p'tits savons de Manon



3 rue de l'Abattoir
67220 Ville
Tél. 07 81 87 80 09
lesptitssavonsdemanon@hotmail.com

5% de remise sur les achats effectués

Ville

Pain & Compagnie



3 rue du Mont Sainte Odile
67220 Ville
Tél. 03 88 08 20 88
pain.et.compagnie67@gmail.com

5% de remise sur les achats effectués
Boulangerie, pâtisserie, sandwicherie.

Wittisheim

Goût nature



1 sirop à l'eau offert

Produits naturels élaborés de façon artisanale, certifiés en agriculture biologique

34 rue de Hilsenheim
67820 Wittisheim
Tél. 06 89 77 01 33
goutnaturebio@gmail.com
www.goutnature-boutique.com

Wittisheim

Les Jardins de Gaïa



Minimum de 5% de remise sur les achats effectués

Entouré de ses cinq jardins japonais conçus comme de véritables tableaux vivants que l'on contemple en savourant un thé, notre Maison de thé offre un cadre unique en Europe. C'est au cœur de l'Alsace que cet endroit magique a été conçu, pour faire de votre venue un moment inoubliable.

6 rue de l'Ecluse - ZA
67820 Wittisheim
Tél. 03 90 56 20 22
Fax. 03 88 85 88 32
animation@jardinsdegaia.com
www.jardinsdegaia.com

Wittisheim

Apiculture Hatsch



Un cadeau sera offert pour tout achat

1 Chemin Ihegi
67820 Wittisheim
Tél. 06 79 33 46 69
contact@apiculture-hatsch.fr
apiculture-hatsch.fr

Chatenois

Auberge Le Meisenberg



1 rue Clemenceau
67730 Chatenois
Tél. 03 88 82 55 78
aubergelemeisenberg@gmail.com
www.aubergelemeisenberg.com

Thé ou café offert et sirop à l'eau pour les enfants.

Stéphanie et son équipe vous offre un service efficace dans une ambiance chaleureuse sobre et élégante. Cuisine régionale. La terrasse saura ravir vos sens, dans notre cour intérieure ombragée au calme.

Erstein

Restaurant Le B



43 avenue de la Gare
67150 Erstein
Tél. 03 88 64 81 00
Fax. 03 88 98 11 29
contact@hotelcrystal.fr
www.hotelcrystal.fr

Apéritif ou sirop à l'eau offert hors plat du jour

Petit-déjeuner offert pour les clients de l'hôtel

Erstein

Hôtel-restaurant Crystal



43 avenue de la Gare
67150 Erstein
Tél. 03 88 64 81 00
Fax. 03 88 98 11 29
contact@hotelcrystal.fr
www.hotelcrystal.fr

petit-déjeuner offert

Apéritif ou sirop offert hors plat du jour

Erstein

Restaurant Auberge du Ried



2 place de l'Hôtel de Ville
67150 Erstein
Tél. 03 88 98 01 78
restaurant@aubergeduried.com
www.lesrestaurantsduried.com

Apéritif ou sirop à l'eau offert hors plat du jour

plat du jour proposé du lundi au samedi midi inclus

Erstein

Aimie CakeHouse



2 rue J-Goerges Abry
67150 Erstein
Tél. 06 72 55 15 43
contact@aimie-cakehouse.fr
aimie-cakehouse.fr

Minimum 5% de remise sur les achats effectués

Erstein

Restaurant La Trattoria du Ried



2 place de l'Hôtel de ville
67150 Erstein
Tél. 03 88 98 01 78
restaurant@aubergeduried.com
www.lesrestaurantsduried.com

Apéritif ou sirop à l'eau offert hors plat du jour

Gerstheim

Restaurant BellAlsace



Thé ou café ou sirop à l'eau offert hors plat du jour

10 rue du Ried
67150 Gerstheim
Tél. 03 67 99 77 10
restaurant.bellalsace@gmail.com

Mackenheim

Auberge de campagne du Grand Ried



Apéritif ou sirop à l'eau offert hors plat du jour

Ouvert de 18h30 à 22h. Ouvert les jours fériés le soir.

4 rue de Wyhl
67390 Mackenheim
Tél. 03 88 74 92 60
remy.biwand@wanadoo.fr
www.vins-remy-biwand.fr

Sainte Marie aux Mines

Hostellerie Les Bagenelles



Thé ou café offert.
Sirop offert pour les enfants.

Spécialités : tartes flambées, gibiers, choucroute, rognons de veau.

15 La Petite Lièpvre
68160 Sainte Marie aux Mines
Tél. 03 89 58 70 77
info@bagenelles.com
www.bagenelles.com

Sainte Marie aux Mines

La Taverne du Vif d'Argent



Thé ou café offert

Sirop à l'eau pour les enfants hors plat du jour

Spécialité : la tarte flambée.
Un menu de la semaine sera proposé à midi avec une entrée, un plat (choix entre poisson et viande) et un dessert.

5 place Foch
68160 Sainte Marie aux Mines
Tél. 03 89 58 57 29
levifdargent@outlook.fr
www.lataverne-duvifdargent.fr

Scherwiller

Restaurant A La Couronne



Apéritif de Tante Philomène offert et sirop à l'eau pour les enfants.

Restaurant A la Couronne, célèbre pour sa fameuse soupe au Riesling : la "Ries'soupe", ses tartes flambées et sa cuisine régionale. La Couronne vous séduira aussi par son cadre chaleureux et traditionnel.

2 rue de la Mairie
67750 Scherwiller
Tél. 03 88 92 06 24
couronne@couronne.com
www.couronne.com

Selestat

Restaurant La Ville de Reims



Remise de 5% sur l'addition

Réservation par téléphone ou sur place uniquement. Restaurant-winstub, cuisine régionale et française.

29 rue des Chevaliers
67600 Selestat
Tél. 03 88 92 15 22
thierry.crochemore@orange.fr
www.facebook.com/Bartes76

Selestat

Le Fleisch



Apéritif offert pour l'achat d'un plat à la carte.

Route de Strasbourg
67600 Selestat
Tél. 03 88 57 95 25
lefleischrestaurant@gmail.com

Selestat

Restaurant L'Ancienne Douane



10% de remise sur présentation de la carte d'hôtes

34 route de Colmar
67600 Selestat
Tél. 03 67 34 30 04
lancienndouane-selestat@orange.fr
www.ancienndouane-restaurant.fr/selestat

Selestat

La Maison du Pain d'Alsace - Le fournil



expresso offert pour un repas complet en terrasse ou salon de thé
Tarif groupe pour les individuels
La Maison du Pain d'Alsace vous propose de savourer toutes les spécialités boulangères d'Alsace issues de son fournil de démonstration, ainsi que de visiter son musée traditionnel sur 3 étages.

7 rue du Sel
67600 Selestat
Tél. 03 88 58 45 90
contact@maisondupain.org
www.maisondupain.alsace

Selestat

Crêperie Crêp' Ôz



'Apéritif breton' (cocktail) offert pour les adultes, sirop à l'eau pour les enfants.

14 rue de la Grande Boucherie
67600 Selestat
Tél. 03 88 58 48 36
crepoz.kb@gmail.com
www.facebook.com/crepoz.selestat

Selestat

Le Bistrot du Marché



Thé ou café offert et sirop pour les enfants, pour l'achat d'un plat du jour ou d'un plat à la carte
Avec les Bistrots du Marché, découvrez une large gamme de petits plats cuisinés maison, répondant à tous les appétits !

Route de Strasbourg
67600 Selestat
Tél. 03 88 57 95 23
<https://www.intermarche.com>

Selestat

Restaurant Au Pied de Boeuf



café offert
Décor alsacien, ambiance chaleureuse, on vient s'attabler volontiers devant une bonne choucroute, un copieux jambonneau, un pavé de bœuf ou un pavé de sandre sur lit de choucroute. Mais la spécialité de cette maison est la bouchée à la reine, servie de taille.

17 rue du Président Poincaré
67600 Selestat
Tél. 03 88 92 11 29
Fax. 03 88 82 83 31
pieddeboeuf@estvideo.fr
www.pieddeboeuf.fr

Ville

Restaurant Pfister



Apéritif offert et sirop à l'eau pour les enfants (hors plat du jour)

Le respect des produits est au cœur de la carte, des suggestions, et des attentions du chef.

9 Place Charles de Gaulle

67220 Ville

Tél. 03 88 57 17 56

www.patisserie-restaurant-pfister.fr

Albe

Vins d'Alsace Christian Barthel



5% de remise sur les achats effectués

Exploitation viticole familiale. Visite de la cave, du vignoble et dégustation de vins.

2 rue de la Chapelle
67220 Albe
Tél. 03 88 57 22 79 - 06 71 50 51 83
christian.barthel932@orange.fr
<https://domaine-christianbarthel.com/>

Chatenois

Vins d'Alsace Michel Goettelmann



5% de remise sur les achats effectués

Vins et crémants d'Alsace, vendanges tardives.

27a rue des Goumiers
67730 Chatenois
Tél. 03 88 82 12 40 - 06 19 29 19 14
mgoettelmann@wanadoo.fr

Kintzheim

Domaine Koehly



Remise de 5% sur les achats

Dégustation Gratuit

Trois générations de viticulteurs, une passion: la vigne. 23 ha de vignes, une cave typique et des techniques novatrices aussi bien en vigne qu'en cave.

64 rue du Général de Gaulle
67600 Kintzheim
Tél. 03 88 82 09 77
vins@koehly.fr
www.vins-koehly.com

Orschwiller

Domaine Bléger Claude et Christophe



5% de remise sur les achats effectués

Nous sommes un petit Domaine Familial : Vigneron indépendant depuis 1630 et nous produisons l'ensemble des gammes des vins d'Alsace En Bio....

23 Grand Rue
67600 Orschwiller
Tél. 03 88 92 32 56
contact@bleger.fr
www.bleger.fr

Sainte Marie aux Mines

Vinothèque ABEDIS



5% de remise

Caviste situé au centre-ville de Sainte-Marie-aux-Mines proposant des vins d'Alsace et des bières artisanales.

50 rue Wilson (accès piéton)
68160 Sainte Marie aux Mines
Tél. 03 89 58 72 22
vino.saintemarie@abedis.fr
www.vinotheque.fr/caviste/conseil-vin-ste-marie-aux-mines/

Scherwiller

Domaine Robert Haag et fils



5% de remise sur les achats effectués

Nos vins sont le fruit d'un long travail passionné et passionnant. Nous, vigneron, y mettons notre empreinte et notre personnalité.

21 rue de la Mairie
67750 Scherwiller
Tél. 03 88 92 11 83
vins.haag.robert@gmail.com
www.domaine-robert-haag.com

Scherwiller

Domaine Achillée



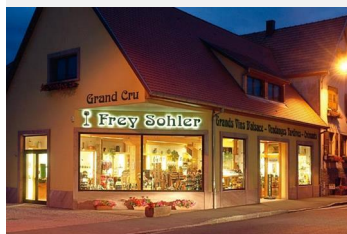
50 rue de Dambach
67750 Scherwiller
Tél. 09 71 34 32 25
contact@achillee.alsace
achillee.alsace

Visite et dégustation offerte.

Vins issus de l'agriculture biologique et biodynamie. Bâtiment viticole passif, fait de bois et de paille.

Scherwiller

Alsace Frey-Sohler



72 rue de l'Ortenbourg
67750 Scherwiller
Tél. 03 88 92 10 13
contact@frey-sohler.fr
www.frey-sohler.com

Dégustation gratuite de l'échelle des vins d'Alsace

dégustation gratuite de l'échelle des Vins d'Alsace

Production de tous les cépages d'Alsace, de l'Appellation Communale « Scherwiller » (Riesling), mais aussi Crémant d'Alsace, Vendanges Tardives, Sélections de Grains Nobles. Certifié Terra Vitis.

Dieffenbach au Val

Distillerie Massenez



67220 Dieffenbach au Val
Tél. 03 88 85 62 86
contact@massenez.com
www.massenez.com

5% de remise sur les achats effectués à la boutique

1 mignonette offerte pour tout achat à la boutique

La Boutique Miss Massenez est située au cœur de la Distillerie Massenez, et propose une large sélection de produits : Eaux-de-vie, Crèmes & Liqueurs.

Molsheim

Piscine intercommunale de plein air de Molsheim



bassin sportif (12,50 x 25 m), bassin d'apprentissage et pataugeoire

6 Rue des Sports
67120 Molsheim
Tél. 03 88 38 11 67 - 03 88 49 82 58
piscines@cc-molsheim-mutzig.fr
piscines.cc-molsheim-mutzig.fr/

Steige

Distillerie artisanale Nusbaumer



1 visite adulte achetée = 1 visite adulte offerte (bénéficiez de cet avantage uniquement en réservant par téléphone ou par email)

La distillerie Nusbaumer réunit dans la plus pure tradition du pays, toute la gamme des prestigieuses eaux-de-vie et liqueurs du terroir.

23 et 32 Grand'Rue
67220 Steige
Tél. 03 88 57 16 53 - 03 90 56 29 56
visites@jos-nusbaumer.com
www.jos-nusbaumer.com/fr/visites-de-la-distillerie.html



Gratuité du transport sur l'ensemble du réseau Elsa

Transport en commun régulier et à la demande, desservant les communes de la communauté de communes de Sélestat. Pour un séjour sans voiture.

7 rue du Marteau
67600 Selestat
Tél. 03 88 57 70 70
bonjour@elsa-mobilites.fr
elsa-mobilites.fr

Offices de Tourisme partenaires



L'OFFICE DE LA VALLÉE DE VILLÉ

14, Place du Marché
67220 VILLÉ
Tél : +33(0)3 88 57 11 69

info@valleedeville.fr
www.tourisme-valdeville.fr



OFFICE DE TOURISME DU VAL D'ARGENT

Place du Prensireux
68160 SAINTE-MARIE-AUX-MINES
Tél : +33(0)3 89 58 80 50

tourisme@valdargent.com
www.valdargent-tourisme.fr



SÉLESTAT HAUT-KOENIGSBOURG TOURISME

*Bureau d'accueil de Sélestat
(toute l'année)*

2 Pl. Dr Maurice Kubler - Maison du Parvis
67600 SÉLESTAT

*Bureau d'accueil de Châtenois
(Mai à Octobre)*

96/100 rue du Maréchal Foch
67730 CHÂTENOIS

*Bureau d'accueil de Kintzheim
(Mai à September)*

Route de Sélestat
67600 KINTZHEIM

Tél : +33(0)3 88 58 87 20

accueil@selestat-haut-koenigsbourg.com
www.selestat-haut-koenigsbourg.com



GRAND RIED TOURISME

Bureau d'accueil de Benfeld
Hôtel de Ville - Place de la république
67230 BENFELD

Tél.: +33 (0)3 88 74 04 02
benfeld@grandried.alsace

Bureau d'accueil d'Erstein
8 Pl. de l'Hôtel de Ville
67150 ERSTEIN

Tél.: +33 (0)3 88 98 14 33
erstein@grandried.alsace

Bureau d'accueil de Marckolsheim
13 rue du Maréchal Foch
67390 MARCKOLSHEIM

Tél.: +33 (0)3 88 92 56 98
marckolsheim@grandried.alsace

Bureau d'accueil de Rhinau
35 rue du Rhin
67680 RHINAU

Tél.: +33 (0)3 88 74 68 96
rhinau@grandried.alsace

www.grandried.alsace